

INFORMACIÓN Y MATRÍCULA:

Matrícula abierta mientras queden plazas libres y hasta el día anterior al inicio del curso

PROCEDIMIENTOS DE MATRÍCULA

Presencial:

Oficina de la Universitat d'Estiu
C/ Jaume II, 71

Por teléfono: 973 70 33 90

Por correo electrónico: estiu@estiu.udl.cat

Envíenos la ficha de matrícula disponible en
<http://estiu.udl.cat>

Descuentos en el importe de la matrícula

Estudiantes y personal UdL: reducción del 30%, si se efectúa el ingreso entre el 8 i el 31 de mayo de 2017

Estudiantes y personal UdL: reducción del 20%, si se efectúa el ingreso entre el 1 i el 16 de junio de 2017

Resto de alumnos: reducción del 10%, si se efectúa el ingreso entre el 8 de mayo i el 16 de junio de 2017

Estos descuentos no se aplicarán a las materias transversales

Descuento familia numerosa: estudiantes de la UdL que quieran reconocer el curso como materia transversal



Oficina de la Universitat d'Estiu

Campus de Cappont. Edificio Polivalente
C/Jaume II, 71. Planta baja
25001 Lleida

Tel. 973 70 33 90

A/e: estiu@estiu.udl.cat

<http://estiu.udl.cat>

Patrocina:



UNIVERSITAT DE LLEIDA

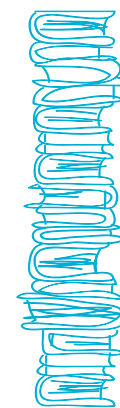


CURSO VIRTUAL

Xarxa Vives
d'universitats



E S T I U 2 0 1 7



APRENDER A CONVIVIR CON INTE- LIGENCIA A TRAVÉS DEL JUEGO (2ª EDICIÓN)

Del 3 al 13 de julio
Curso virtual

3 ECTS reconocidos por la UdL:
30 horas lectivas + 45 horas de trabajo
autónomo del alumnado

Cualquier juego (deportivo) deviene un tipo de sociedad en la que los protagonistas comparten diferentes tipos de relaciones. Al jugar, las personas actuamos con espontaneidad, mostrando la parte más genuina de nuestra manera de interactuar con los otros participantes. El juego deviene un laboratorio de relaciones sociales donde las personas podemos aprender a convivir con inteligencia. El/la educador/a, el/la entrenador/a, el/la animador/a, el/la coach de grupos directivos descubrirán la potencialidad del juego para favorecer el diálogo interpersonal respetuoso e inteligente entre personas de diferente género (igualdad de oportunidades de mujeres y hombres), edad (solidaridad intergeneracional) y marco cultural (interculturalidad pacífica). Todo esto tiene que contribuir a la mejora del bienestar social.

Al finalizar el curso, el alumnado sabrá identificar y analizar los diferentes tipos de relaciones interpersonales que se pueden promover a través del juego (deportivo): relaciones simples/complejas; relaciones inequívocas/contradictorias; relaciones al competir/compartir; relaciones con personas compañeras y con adversarias, etc. El curso va dirigido a estudiantes y profesionales de los ámbitos de la Educación Física y el Deporte, la educación (Educación Social, Pedagogía, Psicopedagogía, Trabajo Social, Psicología), *coaching* (Gestión y Liderazgo de Equipos Humanos) y Turismo.

Más información del curso en: <http://praxiologiamotriz.inefc.es>

Lengua de impartición	Castellano
Coordinación	Pere Lavega Burgués (INEFC-Lleida)
Equipo docente	Pere Lavega Burgués (INEFC-Lleida) y Rosa Rodríguez Arregi (INEFC-Lleida)
Duración	a) 30 horas lectivas b) 75 horas (30 lectivas + 45 de trabajo autónomo del alumnado). Versión reconocida con 3 ECTS por la UdL
Precio	118,59 € estudiantado, PAS y PDI de la UdL / 135,00 € el resto
Plazas	50

MODALIDAD

Curso virtual. Se realizará en el entorno Moodle del INEFC: plataforma de docencia virtual "Coopera".

METODOLOGIA

Mediante recursos de Internet y material teórico de apoyo. Según los objetivos del curso, las actividades formativas implican que el alumnado participe muy activamente en el análisis y la reflexión de los contenidos. Planteamos actividades formativas eminentemente prácticas que promueven el protagonismo del alumnado en su proceso de aprendizaje. La principal actividad formativa consistirá en visionar grabaciones con que se explicarán los fundamentos del curso a través de diferentes situaciones de juego. También se organizarán actividades de reflexión para asimilar los conocimientos del curso.

El profesorado propone un ritmo de trabajo, que el alumnado podrá adaptar a sus circunstancias. Los que se hayan matriculado en la versión de 30 horas dispondrán hasta el 13 de julio para finalizar las actividades formativas y de evaluación, mientras que el alumnado que quiera el reconocimiento de las 75 horas tendrá hasta el 21 de julio de 2017.

PROGRAMA

Lunes 3

Pere Lavega y Rosa Rodríguez

La Carta de Identidad del Juego. La Carta de Identidad de las relaciones sociales:

- Las reglas del juego: actitudes ante la regla; del casi juego, al deporte
- La lógica interna del juego
- Las reglas y la lógica interna del juego, claves para la convivencia

Martes 4 y

Miércoles 5

Pere Lavega y Rosa Rodríguez

Las grandes familias de relaciones sociales:

- Presentación de la necesidad de contar con una clasificación científica
- Categorías de la clasificación según el tipo de relación social
- Representación gráfica de diferentes tipos de juegos para promover la convivencia

Jueves 6

Pere Lavega y Rosa Rodríguez

Compartir o competir en las relaciones interpersonales:

- Las relaciones sociales orientadas hacia ganar o perder
- Las relaciones sociales sin un marcador final

Viernes 7

Pere Lavega y Rosa Rodríguez

La conducta motriz. Aprender a convivir:

- Cambio de perspectiva. La persona como centro de atención
- Las dimensiones de las conductas motrices
- Tipos de conductas motrices en las relaciones sociales

Lunes 10 y

Martes 11

Pere Lavega y Rosa Rodríguez

Las relaciones interpersonales

Las relaciones interpersonales inequívocas:

- El diálogo interpersonal en los juegos cooperativos
- La catalogación de conductas motrices cooperativas
- Las relaciones inequívocas y la convivencia

Miércoles 12 y

Jueves 13

Pere Lavega y Rosa Rodríguez

Las relaciones interpersonales contradictorias:

- El diálogo interpersonal en los juegos contradictorios o paradójicos
- Las conductas motrices contradictorias
- El juego paradójico y convivencia